

# あかね助産院

妊婦さんや産後のお母さんと赤ちゃんが楽しく安心して過ごせるようにサポートいたします。

## 母乳育児相談

- 母乳が足りているか心配
- うまく飲ませられない
- 乳房が張って痛い、硬い
- ミルクの割合を減らしたい
- 断乳や卒乳の相談がしたい

授乳に関することは何でもご相談ください。

初診料・・・¥5000

再診・・・¥4000

(日本助産師会業務料金表に基づく)

予約が必要です。

1人約1時間。

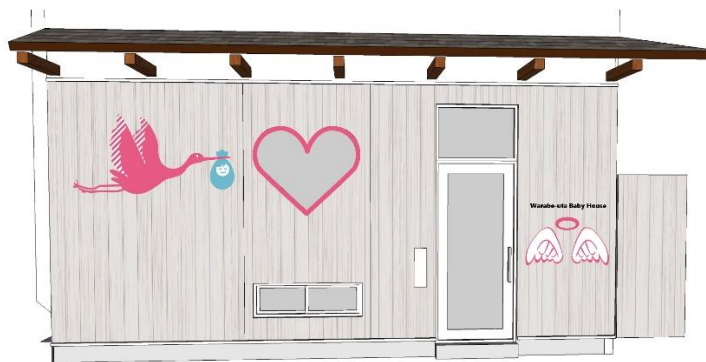
フェイスタオル3枚持参してください。

断乳以外は赤ちゃんも一緒にお越しください。

ベテラン助産師が対応いたします。

無料駐車場あり

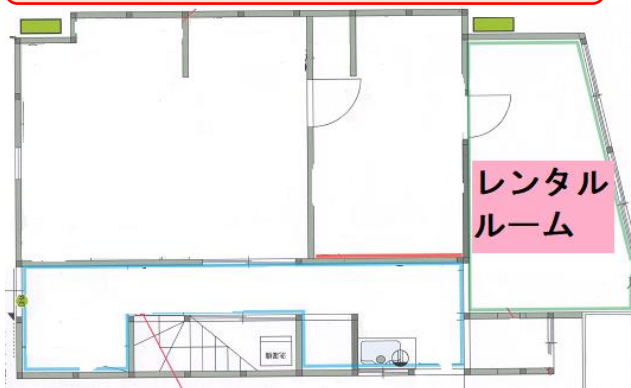
正面玄関



オッパイルーム



レンタルスペース・レンタルボックス



レンタルルーム1室あり。1年目は、利用料無料。  
展示会・個展・教室開催にオススメです。

## あかね助産院教室 (各種教室)



わらべうたベビーマッサージ

キッズ：親子ダンス：手遊び



わらべうた胎教マッサージ

赤ちゃんを抱いて 産後ダンス

エイジングわらべうた

お問い合わせは  
QRコードより

